



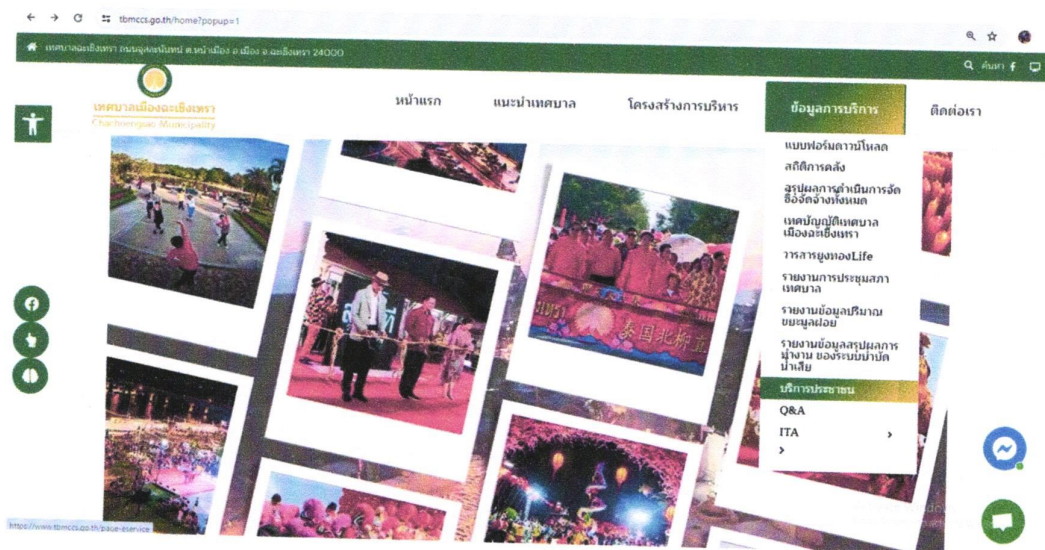
คู่มือ E-Service
เทศบาลเมืองนะเข็งเทรา

การเข้าใช้งานระบบ E-Service

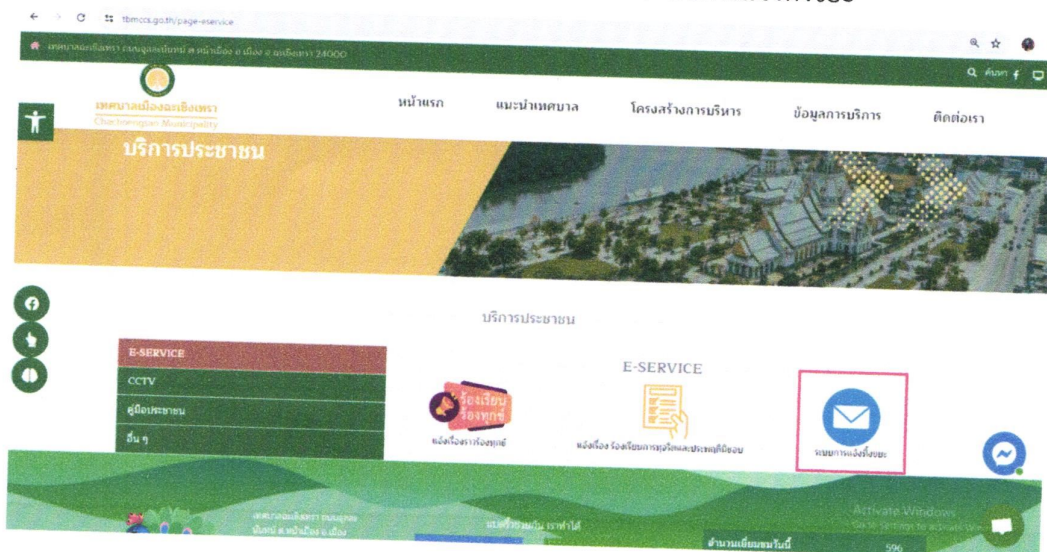
๑. เข้าสู่เว็บไซต์ เทศบาลเมืองฉะเชิงเทรา www.tbmccs.go.th



๒. กดเลือกเมนู ข้อมูลการบริการ และเลือก บริการประชาชน



๓. จะปรากฏหน้าแสดงบริการ E - Service และทำการคลิกที่ “ระบบการแจ้งทิ้งขยะ”





ขั้นตอนการบันทึกข้อมูล E-Service เรื่องการแจ้งทิ้งขยะ

๔. จะแสดงแบบฟอร์มรายละเอียดข้อมูล ให้สำหรับผู้รับบริการกรอกข้อมูลให้ครบถ้วน แล้วทำการกดส่ง

ระบบการแจ้งทิ้งขยะ

ระบบจะบันทึกชื่อและรูปภาพที่เชื่อมโยงกับบัญชี Google เมื่อคุณอัปโหลดไฟล์และส่งแบบฟอร์มนี้. อีเมลของคุณจะไม่รวมอยู่ในคำตอบ

rattanapron904@gmail.com สลับบัญชี 

 ไม่ใช้ร่วมกัน

อีเมล

คำตอบของคุณ

คำนำหน้า

นาย

นาง

อื่นๆ: _____

ชื่อ-นามสกุล


คำตอบของคุณ

เบอร์โทร

คำตอบของคุณ

รายละเอียดบริเวณที่จัดเก็บ

คำตอบของคุณ

ส่ง 

สร้างแบบฟอร์ม

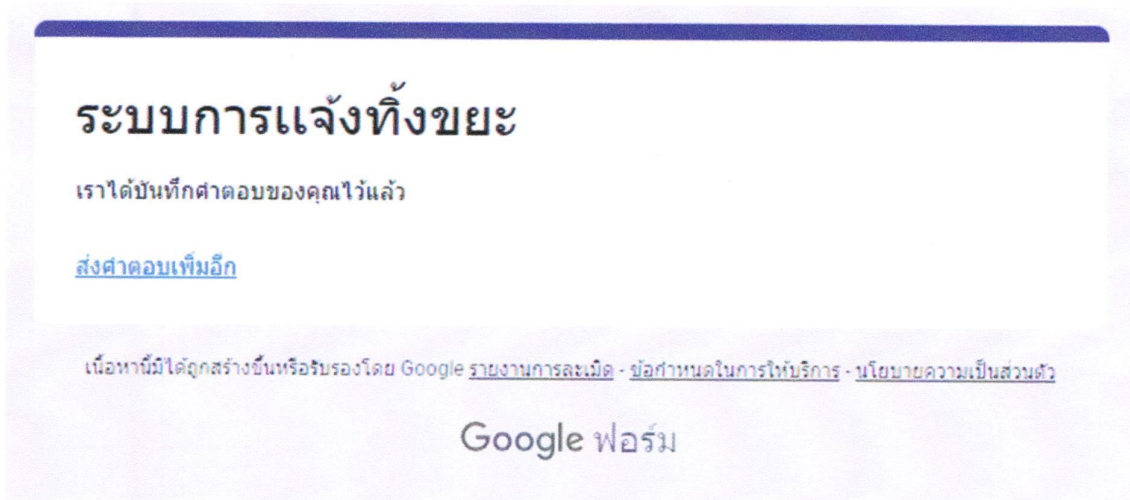
ห้ามส่งรหัสผ่านใน Google ฟอร์ม

เนื้อหาที่มีได้ถูกสร้างขึ้นหรือรับรองโดย Google [รายงานการละเมิด](#) - [ข้อกำหนดในการให้บริการ](#) - [นโยบายความเป็นส่วนตัว](#)

Google ฟอร์ม

ขั้นตอนการบันทึกข้อมูล E-Service เรื่องการแจ้งทิ้งขยะ

๕. ระบบจะทำการบันทึกข้อมูล และส่งข้อมูลไปยังเจ้าหน้าที่ของเทศบาลเมืองฉะเชิงเทรา



ระบบการแจ้งทิ้งขยะ

เราได้บันทึกคำตอบของคุณไว้แล้ว

[ส่งคำตอบเพิ่มอีก](#)

เนื้อหาที่มีได้ถูกสร้างขึ้นหรือรับรองโดย Google [รายงานการละเมิด](#) - [ข้อกำหนดในการให้บริการ](#) - [นโยบายความเป็นส่วนตัว](#)

Google ฟอรม

๖. รอเจ้าหน้าที่ของเทศบาลเมืองฉะเชิงเทรา “ติดต่อกลับ”


(นางวิบูลย์ศรี มุสิทธิมณี)
ผู้อำนวยการกองสาธารณสุขฯ