

สรุปผลคะแนนการประเมินประสิทธิภาพขององค์กรปกครองส่วนท้องถิ่น
(Local Performance Assessment : LPA) ประจำปี 2564
เทศบาลเมืองฉะเชิงเทรา อำเภอเมืองฉะเชิงเทรา จังหวัดฉะเชิงเทรา

การประเมิน	คะแนนที่ประเมินระดับจังหวัด		
	คะแนนเต็ม	คะแนนที่ได้	ร้อยละ
ด้านที่ 1 ด้านการบริหารจัดการ	110	85	77.27
ด้านที่ 2 การบริหารงานบุคคลและกิจการ	100	79	79.00
ด้านที่ 3 การบริหารงานการเงินและการคลัง	190	133	70.00
ด้านที่ 4 การจัดบริการสาธารณะ	410	343	83.65
ด้านที่ 5 ธรรมาภิบาล	70	53	75.71
คะแนนเฉลี่ย 5 ด้าน	-	-	77.13

สรุปผลคะแนนการประเมินประสิทธิภาพขององค์กรปกครองส่วนท้องถิ่น
(Local Performance Assessment : LPA) ประจำปี 2565
เทศบาลเมืองฉะเชิงเทรา อำเภอเมืองฉะเชิงเทรา จังหวัดฉะเชิงเทรา

การประเมิน	คะแนนที่ประเมินระดับจังหวัด		
	คะแนนเต็ม	คะแนนที่ได้	ร้อยละ
ด้านที่ 1 ด้านการบริหารจัดการ	70	54	77.14
ด้านที่ 2 การบริหารงานบุคคลและกิจการ	90	79	87.78
ด้านที่ 3 การบริหารงานการเงินและการคลัง	150	119	79.33
ด้านที่ 4 การจัดบริการสาธารณะ	290	262	90.34
ด้านที่ 5 ธรรมาภิบาล	50	44	88.00
คะแนนเฉลี่ย 5 ด้าน	-	-	84.52

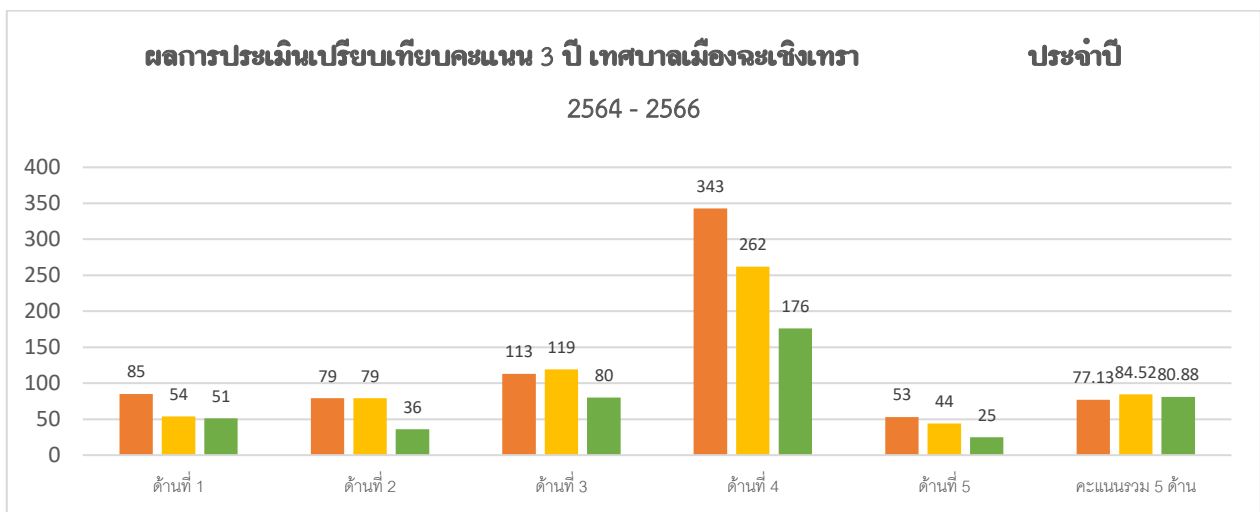
สรุปผลคะแนนการประเมินประสิทธิภาพขององค์กรปกครองส่วนท้องถิ่น
(Local Performance Assessment : LPA) ประจำปี 2566
เทศบาลเมืองฉะเชิงเทรา อำเภอเมืองฉะเชิงเทรา จังหวัดฉะเชิงเทรา

การประเมิน	คะแนนที่ประเมินระดับจังหวัด		
	คะแนนเต็ม	คะแนนที่ได้	ร้อยละ

ด้านที่ 1 ด้านการบริหารจัดการ	60	51	85.00
ด้านที่ 2 การบริหารงานบุคคลและกิจการ	45	36	80.00
ด้านที่ 3 การบริหารงานการเงินและการคลัง	100	80	80.00
ด้านที่ 4 การจัดบริการสาธารณะ	225	176	78.22
ด้านที่ 5 ธรรมาภิบาล	25	25	100.00
รวมคะแนน 5 ด้าน	-	-	80.88

ผลคะแนนการประเมินประสิทธิภาพขององค์กรปกครองส่วนท้องถิ่น
(Local Performance Assessment : LPA) ประจำปี 2564 - 2566
เทศบาลเมืองฉะเชิงเทรา อำเภอเมืองฉะเชิงเทรา จังหวัดฉะเชิงเทรา

ประจำปี	ผลคะแนนการประเมินประสิทธิภาพขององค์กรปกครองส่วนท้องถิ่น (LPA)/ร้อยละ					
	ด้านที่ 1	ด้านที่ 2	ด้านที่ 3	ด้านที่ 4	ด้านที่ 5	คะแนนรวม 5 ด้าน
2564	85	79	113	343	53	77.13
2565	54	79	119	262	44	84.52
2566	51	36	80	176	25	80.88



ปี 2564	
ปี 2565	

